

ДАВАЙТЕ ЗНАКОМИТЬСЯ!!





БЕЛУГИНА ЕЛЕНА (АЛЁНА) ВЛАДИМИРОВНА

Врач - терапевт высшей категории
Экономист менеджер
Организатор здравоохранения 1 категория
Практик и методолог внедрения бережливого производства в здравоохранении с 2017 года
Участник и докладчик международных и межрегиональных конференций по бережливому производству
Преподаватель/тренер в образовательных организациях
Выпускник Президентской программы подготовки управленческих кадров (победитель конкурса инновационных проектов 2021 год)
Фасилитатор
Мама троих сыновей



ПОДПИСЫВАЙТЕСЬ НА МОИ СОЦСЕТИ

Для тех кто анонсирует наш тренинг и отметит меня в своих социальных сетях я приготовила подарок



В КОНТАКТЕ

@alena__belugina



ТЕЛЕГРАММ

@Belugina_A_Pro_Lean



САЙТ

www.prolean.nethouse.ru





АВТОРСКИЙ КУРС ПО БЕРЕЖЛИВОМУ ПРОИЗВОДСТВУ В ЗДРАВООХРАНЕНИИ Pro_Lean

Описание курса:

Курс включает 6 модулей, каждый из которых посвящен двум ключевым темам и рассчитан на два дня интенсивного обучения в формате тренингов. В ходе занятий участники получают глубокие знания о методах бережливого управления, научатся применять их на практике и улучшать процессы в своих учреждениях.

Для кого этот курс:

- Руководители в медицинских организациях всех уровней (в т.ч. главные медицинские сестры и руководители без медицинского образования)
- Врачи и средний медицинский персонал
- Организаторы здравоохранения
- Специалисты по качеству и управлению процессами
- Специалисты по персоналу
- Любые специалисты, в т.ч. без медицинского образования, участвующие в операционной деятельности и вспомогательной, а также заинтересованные в улучшении процессов в клинике.

Модуль 1*

Введение в бережливое производство в здравоохранении: Основы концепции Lean Healthcare, принципы улучшения процессов.

Модуль 2**

Основные инструменты и методы бережливого производства для улучшения эффективности в здравоохранении

Модуль 3***

Картирование потоков создания ценности: Анализ текущих процессов, выявление потерь и возможностей для оптимизации.

Модуль 4****

Внедрение изменений и управление ими для достижения устойчивого развития улучшенных процессов

Модуль 5*****

Стандартизация рабочих процессов

Модуль 6*****

Эффективное использование ресурсов в клинике



АВТОРСКИЙ КУРС ПО БЕРЕЖЛИВОМУ ПРОИЗВОДСТВУ В ЗДРАВООХРАНЕНИИ Pro_Lean

Активность	Вид активности	Время начала	Время окончания	Примечания
Модуль 1	Введение в бережливое производство в здравоохранении: Основы концепции Lean Healthcare, принципы улучшения процессов.	16.11.2024 10:00:00	17.11.2024 18:00:00	1 день - Основы бережливого производства в здравоохранении (начальный уровень) 2 день - С чего начать проект по улучшению в клинике? Развитие культуры непрерывного совершенствования: Формирование командной работы и вовлечение сотрудников в процесс улучшений.
Модуль 2	Основные инструменты и методы бережливого производства для улучшения эффективности в здравоохранении	07.12.2024 10:00:00	08.12.2024 18:00:00	1 день - Часто используемые инструменты бережливого производства в оптимизации процессам здравоохранения 2 день - Оптимизация рабочего пространства. Метод 5с - как организовать эффективное рабочее место, снизить затраты на ресурсы
Модуль 3	Картирование потоков создания ценности: Анализ текущих процессов, выявление потерь и возможностей для оптимизации.	08.02.2025 10:00:00	09.02.2025 18:00:00	1 день - Карта потока создания ценности текущее состояние. Анализ текущих процессов. 2 день - Устранение потерь, создание карты потока создания ценности целевого состояния
Модуль 4	Внедрение изменений и управление ими для достижения устойчивого развития улучшенных процессов	01.03.2025 10:00:00	02.03.2025 18:00:00	1 день - Инфоцентр - как инструмент визуального управления процессами и проектами (Визуальный менеджмент) 2 день - Управление изменениями улучшенных процессов. Методы контроля качества и предотвращения дефектов
Модуль 5	Стандартизация рабочих процессов	19.04.2025 10:00:00	20.04.2025 18:00:00	1 день - Управление качеством в медицинской организации через стандартизацию рабочих процессов 2 день - Создание устойчивых стандартов и визуальных инструментов контроля
Модуль 6	Эффективное использование ресурсов в клинике	24.05.2025 10:00:00	25.05.2025 18:00:00	1 день - Рациональное использование оборудования и материалов 2 день - Управление материальными запасами в медицинской организации



АВТОРСКИЙ КУРС ПО БЕРЕЖЛИВОМУ ПРОИЗВОДСТВУ В ЗДРАВООХРАНЕНИИ Pro_Lean

Описание курса:

Курс включает 6 модулей, каждый из которых посвящен двум ключевым темам и рассчитан на два дня интенсивного обучения в формате тренингов. В ходе занятий участники получают глубокие знания о методах бережливого управления, научатся применять их на практике и улучшать процессы в своих учреждениях.

Для кого этот курс:

- Руководители в медицинских организациях всех уровней (в т.ч. главные медицинские сестры и руководители без медицинского образования)
- Врачи и средний медицинский персонал
- Организаторы здравоохранения
- Специалисты по качеству и управлению процессами
- Специалисты по персоналу
- Любые специалисты, в т.ч. без медицинского образования, участвующие в операционной деятельности и вспомогательной, а также заинтересованные в улучшении процессов в клинике.

Модуль 2** 22-23 марта 2025 (2 поток)

Основные инструменты и методы бережливого производства для улучшения эффективности в здравоохранении

Модуль 5***** 19-20 апреля 2025

Стандартизация рабочих процессов

Модуль 6***** 24-25 мая 2025

Эффективное использование ресурсов в клинике



ПОВЫШЕНИЕ КОМПЕТЕНЦИЙ НА ФАБРИКАХ ПРОЦЕССА



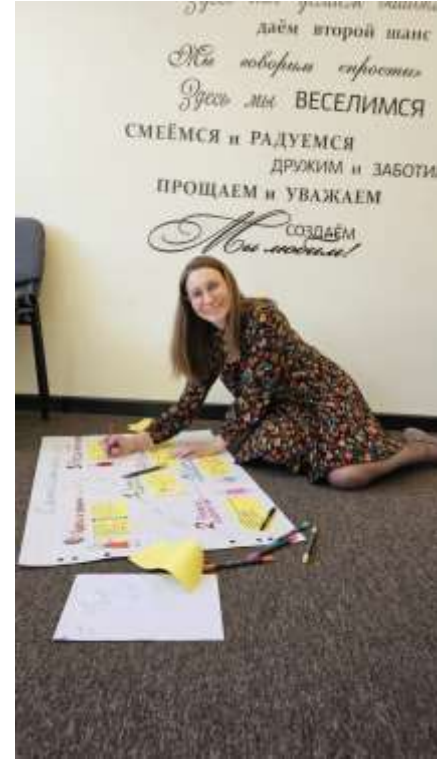
- ✓ Обучение на базе Учебно-методического Центра предприятия Госкорпорации «Росатом» ПАО «НЗХК» г. Новосибирск: Фабрика офисных процессов (на примере прохождения периодических профилактических медицинских осмотров) - ноябрь 2018
- ✓ Обучение на базе Учебно-методического Центра предприятия Госкорпорации «Росатом» ПАО «НЗХК» г. Новосибирск: Фабрика процессов «Сборка макета ТВЭЛ» - ноябрь 2018
- ✓ Обучение на базе Фабрике офисных процессов предприятия Госкорпорации «Росатом» АО «Гринатом» г. Нижний Новгород - июль 2019
- ✓ Обучение на базе Регионального центра компетенций Новосибирской области г. Новосибирск на учебно-производственной площадке «Фабрика процессов» – февраль 2021
- ✓ Обучение на базе Учебного центра бережливых технологий ТюмГМУ г. Тюмень «Эффективное управление запасами в новой модели медицинской организации – апрель 2022

ПОВЫШЕНИЕ КОМПЕТЕНЦИЙ В ОБЛАСТИ УПРАВЛЕНИЯ ИЗМЕНЕНИЯМИ





ПОВЫШЕНИЕ КОМПЕТЕНЦИЙ В ОБЛАСТИ УПРАВЛЕНИЯ ИЗМЕНЕНИЯМИ



Было

Стало

Доля пациентов, которые приходят на прием по предварительной записи

от 0,5%

до 57 %

Время ожидания в очереди у кабинета врача

от 30 до 65 мин.

от 14 до 17 мин.

Время ожидания в очереди в регистратуру

от 12 до 54 мин.

от 3 до 21 мин.

Время ожидания в очереди у кабинета забора крови

от 22 до 63 мин.

от 11 до 17 мин.



Было

Стало

Время ожидания закупки изделий медицинского назначения

от 108 дней

до 45 дней

Сроки прохождения диспансеризации детьми сиротами

от 4-6 дней

до 1 дня

Время нахождения пациента в поликлиники для проведения рентгенологического исследования

от 2150 сек.

до 660 сек.

Затраты на приобретение расходных материалов для рентгенологического кабинета

987,5 т.р в год

0 т.р. в год





PRO
LEAN

РАБОТА НАД СОЗДАНИЕМ ПОЛИКЛИНИКИ - ОБРАЗЦА

Принято решение по вопросу реализации приоритетного проекта «Создание новой модели оказания медицинской помощи, основанной на партнерстве между государственными компаниями под руководством главного федерального инспектора Дирекции по реализации приоритетных национальных проектов и демографическому росту Министерства России З.А. Пушикова

1. О реализации проекта «Бюджетная новая модель оказания медицинской помощи, основанной на партнерстве между государством и частным сектором»

1.1. Информацию руководителю Центра организации первичной медицинской помощи ФССУ «ИФНН» (ИМ) Министерства России И.И. Козловской и заместителю руководителю Центра организации первичной медицинской помощи ФССУ «ИФНН» (ИМ) Министерства России И.И. Журиловой о проекте «Бюджетная новая модель оказания медицинской помощи, основанной на партнерстве между государством и частным сектором» (далее – «проект») принять в соответствии с Программой 10.

1.2. Определить обязанности в рамках проекта в соответствии с утвержденным разделом проекта (далее – «дополнение»).
Срок исполнения – до 11.12.2016.

1.3. С учетом выделенной и имеющейся информации в ходе обсуждения в рабочем порядке и практического внедрения проекта определить в соответствии с программой иметь возможность проект апробировать.
Срок исполнения – до 31.12.2016, далее – при необходимости выполнения заданий.

2. Об организации работы исполнительного комитета Российской Федерации, на базе которой будет создана новая форма (модель) оказания медицинской помощи для внебюджетного здравоохранения

И.И. Козловская, И.И. Журилова, З.А. Пушикова

2.1. Определить структуру исполнительного комитета, на базе которой будет осуществляться работа для внебюджетного здравоохранения:

2.1.1. Республика Бурятия – ГБУЗ «Городская поликлиника № 1» и ГБУЗ «Городская поликлиника № 2»-РБ.

2.1.2. Республика Татарстан ГБУЗ «Ивановская городская поликлиника № 3».

2.1.3. Новосибирская область ГБУЗ НСО «Городская поликлиника





ГБУЗ НСО «ГОРОДСКАЯ КЛИНИЧЕСКАЯ ПОЛИКЛИНИКА №29»

Штат сотрудников **814 человек**

Главный корпус, ул. Рассветная 1

Поликлиническое отделение №1, ул. Рассветная 5/1

Поликлиническое отделение №2, ул. Тамбовская 43А

**Поликлиническое отделение №3 (ПО № 3),
ул. Тюленина 9**

Количество прикрепленного населения 108 614:

взрослое – 83 308, детское – 25 306

ПО №3: взрослое – 37942, детское – 13600

Посещений в смену – **2712**, из них **ПО №3 – 1250**



Цель – апробация внедрения критериев «Новой модели медицинской организации» и создание поликлиники, соответствующей критериям

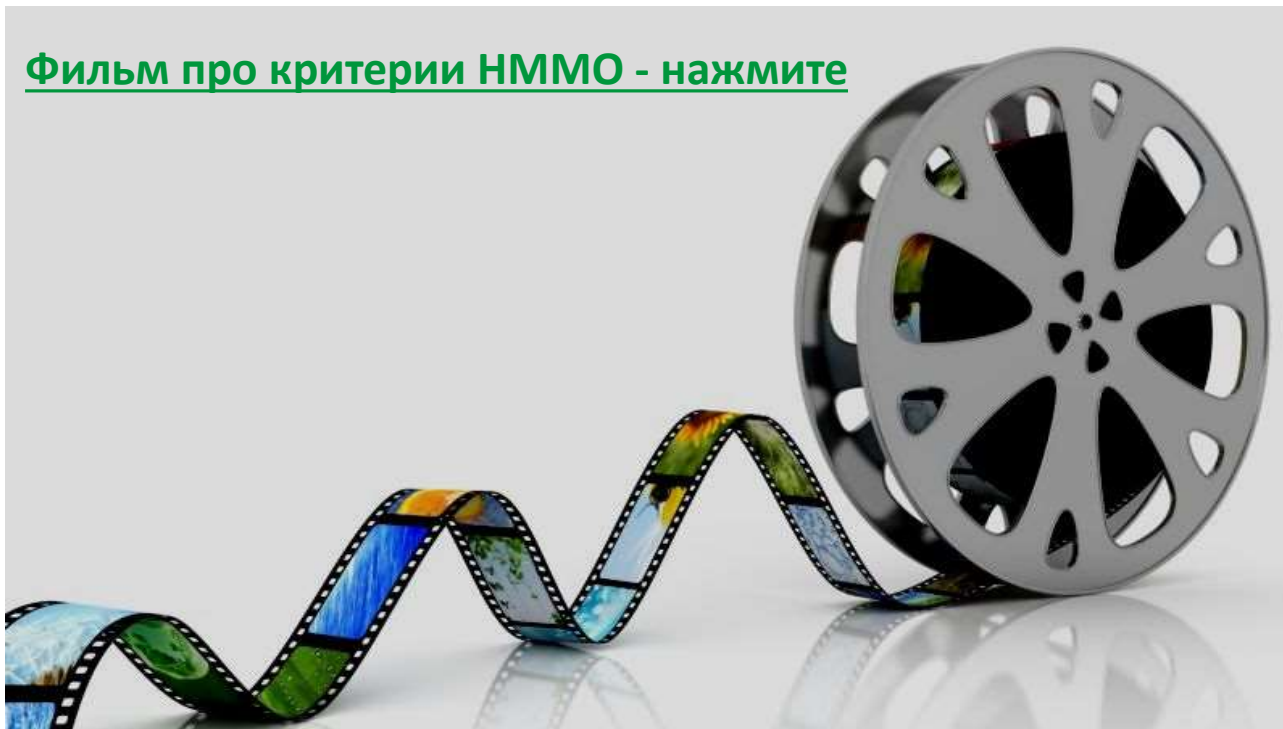
Сентябрь 2018: определены основные потоки пациентов, проведен анализ ожиданий и требований пациентов и сотрудников

Сентябрь - Октябрь 2018: проведен внутренний аудит по критериям и определены основные проблемы. **Целевому показателю соответствует 1 критерий**

Июнь 2019 года – достижение в рамках открытых проектов целевого уровня всех критериев.



[Фильм про критерии НММО - нажмите](#)





Соглашение между МЗ НСО и
ФГБОУ ВО НГАУДИ
по разработке Руководства по
единому стилю поликлиник



Современные планировочные
решения и визуальный образ

Консультирование главного врача
по вопросам организационно-
планировочным решения в новой
поликлинике





Вовлечение и корпоративная культура

ВНЕШНИЙ СТИЛЬ



РОССИЙСКАЯ ФЕДЕРАЦИЯ
МИНИСТЕРСТВО ЗДРАВООХРАНЕНИЯ НОВОСИБИРСКОЙ ОБЛАСТИ

РУКОВОДСТВО
по единому стилю медицинских организаций,
оказывающей
первичную медико-санитарную помощь,
подведомственных Министерству здравоохранения
Новосибирской области



ЗДРАВООХРАНЕНИЕ
НОВОСИБИРСКОЙ ОБЛАСТИ

Разработано в рамках реализации регионального проекта
по «Оздоровлению людей в сфере первичной помощи» для
внедрения единого стиля медицинских организаций




ГОРОДСКАЯ КЛИНИЧЕСКАЯ
ПОЛИКЛИНИКА № 1

ГОРОДСКАЯ КЛИНИЧЕСКАЯ
ПОЛИКЛИНИКА № 1



301-214

2 этаж

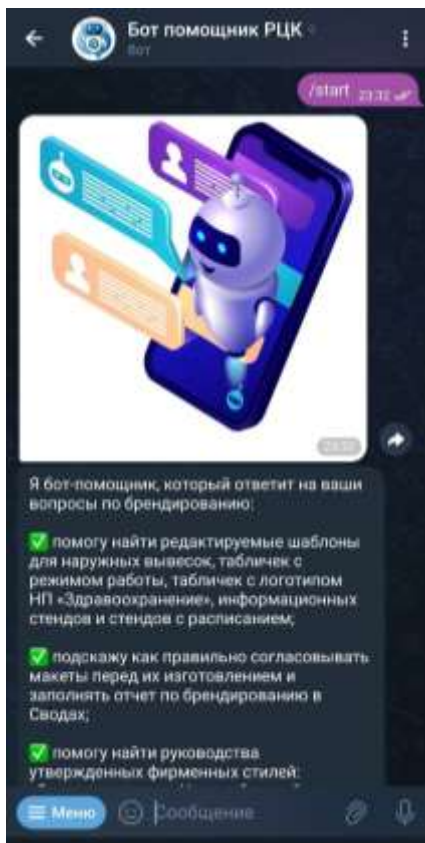
- 1. Приемная
- 2. Консультации
- 3. Диагностика
- 4. Лечение
- 5. Реабилитация
- 6. Стационар



314

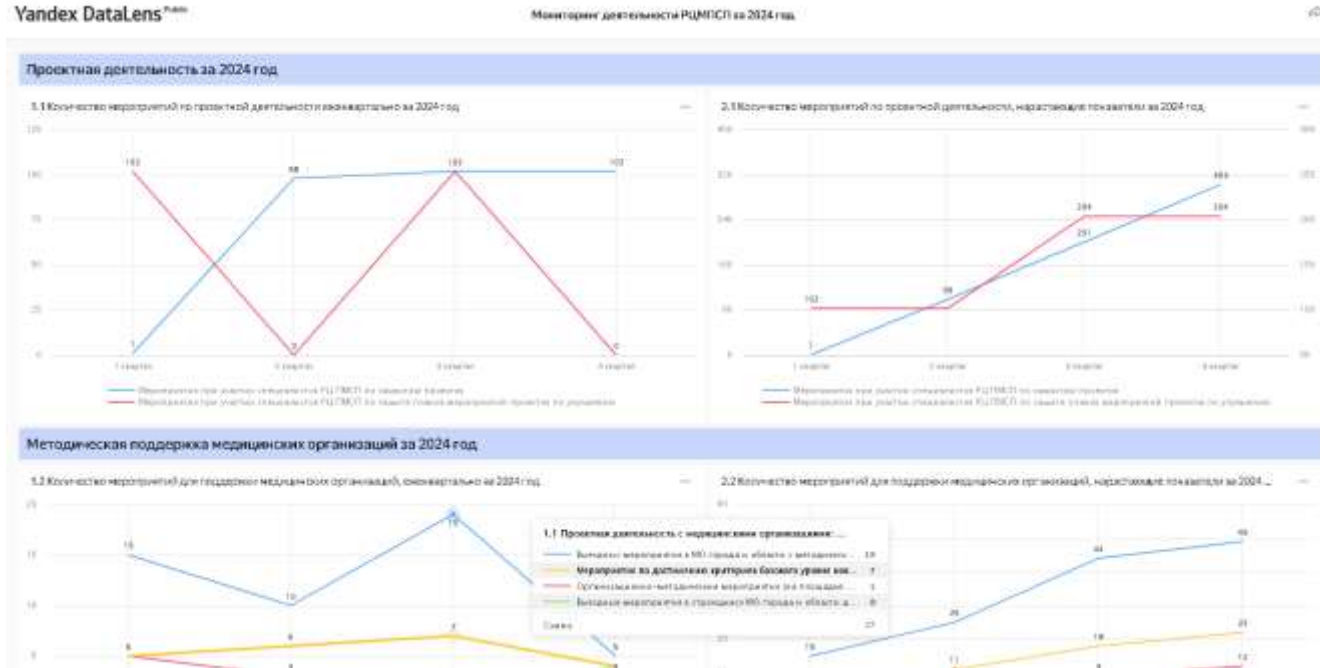
214



Telegram-бот помощник
@Help_RCPMSP_bot





[Посмотрите наши показатели - нажмите](#)





РЕГИОНАЛЬНЫЕ СТАНДАРТЫ

- Стандарт оформления Дорожной карты проекта по улучшению с использованием методов бережливого производства
- Стандарт визуализации улучшенных процессов с использованием методов бережливого производства
- Стандарт оформления презентации для закрытия проекта по улучшению с использованием методов бережливого производства



Методическое пособие



Методическое пособие

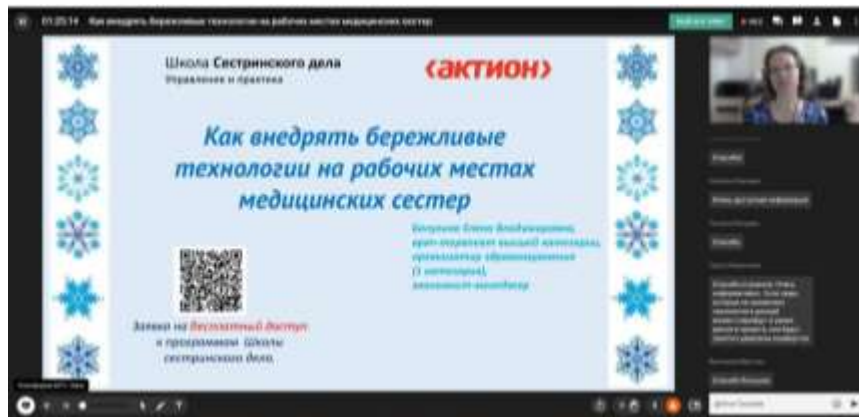


МЕТОДИЧЕСКИЕ МАТЕРИАЛЫ



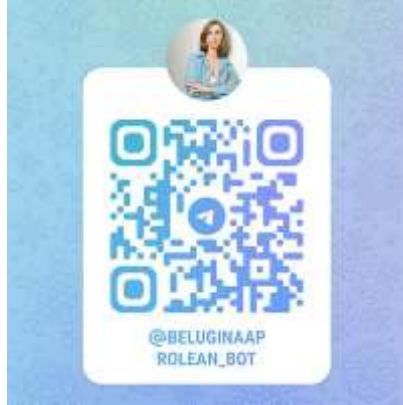


ОБУЧЕНИЯ СОТРУДНИКОВ КЛИНИК









Фасилитацион-
ные сессии

Обучение
Тренинги
Мастер-классы

Консультации
для
руководителя

Экспресс-
диагностика
процессов

Менторинг
для
руководителя

Создание
эффективной
навигации





- Чувствую (вижу/нахожу) «боли» в организме вашей клинике
- Помогаю найти причины «болей»
- Выбираем вместе тактику «лечение»
- Сопровождаю до стабилизации состояния

БЕЛУГИНА ЕЛЕНА (АЛЁНА) ВЛАДИМИРОВНА



avb-4@mail.ru 89139398080



@BELUGINA_A_PRO_LEAN